

🇩🇰 1 : Datablad

🇬🇧 3 : Data Sheet

# Bolsje, Karamel

## Generelle krav:

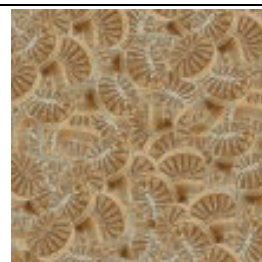
**Udseende:** hårdt slik i oval form. Slikkets vægt 4,3g.

**Ingredienser:** sukker, glukosesirup, aromaer, salt, farve: E150c.

**Farve:** karakteristisk for anvendt tilsætningsstof.

**Smag og lugt:** karakteristisk for anvendt tilsætningsstof.

**Mekaniske urenheder:** utilladelige.



## Detaljerede krav:

**De fysisk-kemiske parametre:** indhold af vand - ikke mere end 3,5%  
tørstofindhold - ikke mindre end 96,5%  
Opløseligt askeindhold i HCl - op til 0,1%  
Opbevaringstemperatur - maks. + 25 ° C  
**Indhold af skadeligt metal:** cadmium, bly i henhold til de nuværende krav fra sundhedsministeren.

**Mikrobiologiske parametre:** på grund af det meget høje indhold af tørstof kræves der for produktet ikke mikrobiologiske tests.

## Andre krav:

**Emballage:**  
\* som bestilt

**Mærkning:** i overensstemmelse med kravene i Forordningen fra Ministeren for Landbrug og Udvikling af Landdistrikter om mærkning af fødevarer (mærkning på modtagerens sprog).

**Bedst før / Ofte god efter:** 12 måneder efter pakkedato.

**Relevante dokumenter:** kvalitetscertifikat.

### Næringsværdi:

	<b>100 g</b>
<b>Energiværdi</b>	1691 kJ / 404 kcal
<b>Fedt</b>	0 g
<b>heraf mættet</b>	0 g
<b>Kulhydrater</b>	99 g
<b>heraf sukker</b>	68 g
<b>Fibre</b>	0 g
<b>Proteiner</b>	<0,5 g
<b>Salt</b>	0,1 g

### Oplysninger om allergener:

KOMONENT allergifremkaldende	Er til stede i produktets sammensætning		Risikoen for krydskontaminering		Bemærk
	ja	nej	ja	nej	
Korn, der indeholder gluten (dvs. hvede, rug, byg, havre, hvede, spelt, kamut eller deres hybridiserede stammer) og produkter deraf, undtagelser ved Reg. MRiR		x	x		Kan indeholde
Krebsdyr og produkter deraf		x			
Æg og produkter deraf		x			
fisk og produkter deraf		x			
Jordnødder og produkter deraf		x			
Sojabønner og produkter deraf		x			Kan indeholde
Mælk og produkter deraf		x	x		Kan indeholde
Nødder, dvs. mandler, hasselnødder, valnødder, cashewnødder, pekannødder, paranødder, macadamianødder og derivater ved undtagelser fra Reg. MRiRW		x	x		Kan indeholde
Selleri og produkter deraf		x			
Sennep og produkter deraf		x			
Sesamfrø og produkter deraf Svovldioxid og sulfitter i koncentrationer over 10 mg / kg eller 10 mg / liter udtrykt som SO2		x			
Svovldioxid og sulfitter i koncentrationer over 10 mg / kg eller 10 mg / liter udtrykt som SO2		x			
Lupin og produkter deraf		x			
Bløddyr og produkter deraf		x			

### Information GMO'er

Hvad angår Europa-Parlamentets og Rådets forordning 1829/2003 og 1830/2003 som ændret kræver et produkt ikke mærkning, som angiver, at det er produceret af GMO'er.

	Forberedt af:	Kontrolleret af:	Godkendt af:
Navn og efternavn:	Karolina Kubilas		
Funktion:	Kvalitetsspecialist		
Underskrift:			
Specifikation gyldig fra dagen: 27.08.2018			

# Bonbon, Caramel

## General requirements:

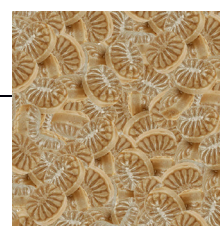
**Appearance:** hard candy in the shape of oval. Weight of candy 4,3g.

**Ingredients:** sugar, glucose syrup, aromas, salt, colour: E150c.

**Colour:** characteristic for used additive.

**Taste and smell:** characteristic for used additive.

**Mechanical impurities:** impermissible.



## Detailed requirements:

**The physicochemical parameters:** content of water- no more than 3,5%  
dry matter content- no less than 96,5%  
The ash content of soluble in HCl- up to 0,1%  
Storage temperature- max. + 25 ° C  
**Harmful metals content:** cadmium, lead, according to the the current requirements of the Minister of Health.

**Microbiological parameters:** due to the very high content of dry matter, for the product are not required microbiological tests.

## Other requirements :

**Packaging:**  
\* as ordered

**Labelling:** in accordance with the requirements of the Regulation of the Minister of Agriculture and Rural Development on food labeling (marking in the language required by the recipient).

**Best before:** 12 months from package date.

**Relevant documents:** certificate of quality.

### Nutritional value:

	<b>100 g</b>
<b>Energy value</b>	1691 kJ / 404 kcal
<b>Fat of which saturated</b>	0 g 0 g
<b>Carbohydrates of which sugar</b>	99g 68 g
<b>Fibre</b>	0 g
<b>Proteins</b>	<0,5 g
<b>Salt</b>	0,1 g

### Information about allergens:

COMPONENT allergenic	Is present in the composition of the product		The risk of cross-contamination		Note
	yes	no	yes	no	
Cereals containing gluten (ie. Wheat, rye, barley, oats, wheat, spelled, kamut or their hybridised strains) and products thereof, exceptions by Reg. MRiR		x	x		May contain
Crustaceans and products thereof		x			
Eggs and products thereof		x			
fish and products thereof		x			
Groundnuts / peanuts and products thereof		x			
Soybeans and products thereof		x			May contain
Milk and products thereof		x	x		May contain
Nuts, ie. Almonds, hazelnuts, walnuts, cashews, pecans, Brazil nuts, pistachio nuts / nut pistachio, macadamia nuts and derivatives, by Reg exceptions. MRiRW		x	x		May contain
Celery and products thereof		x			
Mustard and products thereof		x			
Sesame seeds and products thereof Sulphur dioxide and sulphites at concentrations above 10 mg / kg or 10 mg / liter expressed as SO <sub>2</sub>		x			
Sulphur dioxide and sulphites at concentrations above 10 mg / kg or 10 mg / liter expressed as SO <sub>2</sub>		x			
Lupin and products thereof		x			
Molluscs and products thereof		x			

### Information GMOs

With regard to the Regulation of the European Parliament and of the Council 1829/2003 and 1830/2003 as amended product does not require labeling as being produced from GMOs.

	<b>Prepared by:</b>	<b>Checked by:</b>	<b>Approved by:</b>
<b>Name and surname:</b>	Karolina Kubilas		
<b>Funktion:</b>	Quality specialist		
<b>Signature:</b>			
Specification valid from the day: 27.08.2018			